



Я ЭКСКЛЮЗИВНЫЙ

PSPiX²

**Первый
компактный сканер
рентгенографических
пластин**



СКАЖИ НЕТ ПРОВОДАМ

ТЕПЕРЬ У ВАС 1 СКАНЕР И МНОГО ПЛАСТИН РАЗНЫХ РАЗМЕРОВ

УНИВЕРСАЛЬНОСТЬ

Разработанный компанией ACTEON Group компактный сканер фосфорных пластин PSPiX² приходит на смену широко распространенным в стоматологии радиовизиографам. В системе PSPiX² применяется принципиально отличная от радиовизиографов технология получения изображения. Молекулярная структура материала фосфорных пластин меняется под воздействием рентгеновского излучения, что позволяет использовать его в качестве носителя снимка. Сканер PSPiX² считывает изображение и преобразует его в цифровой формат, после чего стирает информацию с пластины.

Сканер PSPiX² подключается к локальной сети клиники, полученное изображение выводится на цветной сенсорный экран, автоматически отправляется на выбранный пользователем компьютер и сохраняется в базе данных программного обеспечения.



ПРАКТИЧНОСТЬ

Тонкие, гибкие пластины четырех размеров могут быть использованы до 20 000 раз, совместимы со всеми рентгеновскими аппаратами, не повреждаются при падении, лишены соединительного кабеля, практически не чувствительны к прикусыванию и, при необходимости замены, стоят в десятки раз меньше радиовизиографов.



"Каждый пациент уникален! Не существует универсального размера радиовизиографа или пленки, подходящего для всех возрастов и индивидуальных особенностей анатомического строения. Примите во внимание, что не все пациенты одинаково хорошо способны контролировать дыхательные и глотательные рефлексы и поиск универсального радиовизиографа потеряет всякий смысл. Сканер рентгенографических пластин PSPiX² кардинально меняет положение вещей в клинике. Гибкие и удобные пластины пяти доступных размеров делают сканер PSPiX² самым универсальным из всех видимых мною ранее."

Dr Bhupinder DAWETT
Великобритания
Стоматолог-хирург



* Программно-реконструированное изображение 4-ого размера получено совмещением трех пластин 3-его размера.



Dr Todd SNYDER
США
Стоматолог-хирург

"Универсальный сканер PSPiX² стал долгожданным техническим решением и необходимой инвестицией в мою клинику. Финансовые затраты окупились в кратчайшие сроки за счет оптимизации работы, увеличения количества пациентов и расширения спектра услуг."

"В течении нескольких дней после приобретения уникальный сканер PSPiX² стал абсолютно незаменимым помощником в ежедневной работе моей клиники. Впервые за многие годы работы мы получаем прицельные детские снимки высочайшего качества, используя компактные и гибкие пластины 0-вого и 1-ого размеров. Гибкие пластины удобно фиксируются во полости рта, не пугают даже самых юных пациентов и, в отличие от проводных радиовизиографов, не раздражают мягкие ткани частями жесткого корпуса."

Dr Matthias PISAPIA
Франция
Стоматолог-хирург

ПРОСТОЙ И ПОНЯТНЫЙ

ПОЛУЧЕНИЕ СНИМКОВ
с ИНТУИТИВНЫМ СКАНЕРОМ **PSPIX²**
НИКОГДА НЕ БЫЛО ПРОЩЕ

КОМПАКТНЫЙ

Применение передовых технических решений в сканере рентгенографических пластин **PSPIX²** позволило разработать самый компактный систему из представленных на рынке.

САМЫЙ ПРОСТОЙ

Интуитивно понятное управление с использованием цветного сенсорного экрана большого размера пришло на смену неудобным кнопкам.

СОВРЕМЕННЫЙ ДИЗАЙН

Сканер рентгенографических пластин **PSPIX²** идеально впишется в дизайн вашей клиники и станет его неотъемлемой частью навсегда.

УМНЕЕ ДРУГИХ

Эффективная организация рабочего процесса никогда не была столь проста и понятна.

Выведите свою работу на новый уровень!



ВАМ
ПОМОЖЕТ
ЦВЕТНАЯ
ПОДСВЕТКА...

Узнайте готов ли сканер к работе
Достаточно одного взгляда!



СИНИЙ: Готов к работе



ФИОЛЕТОВЫЙ:
Сканирование в процессе



ЖЕЛТЫЙ: Занят другим
пользователем

КЛИНИЧЕСКОЕ ПРИМЕНЕНИЕ БЕЗ ОГРАНИЧЕНИЙ

ПРОГРАММА AIS ДЛЯ WINDOWS И MAC

ВЫСОКОЕ КАЧЕСТВО ИЗОБРАЖЕНИЙ

Сканер PSPIX² с технологией FIBER2PIXEL[®] обеспечивает получение рентгеновских снимков **невероятной контрастности и детализации**, что гарантирует **точную диагностику в кратчайшие сроки**.

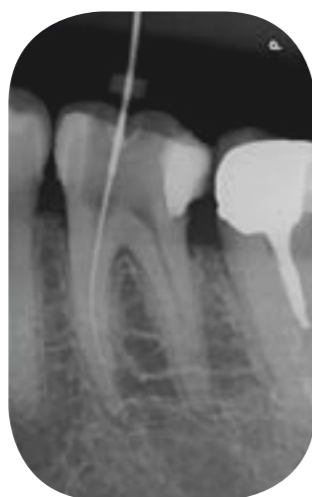
УНИВЕРСАЛЕН ДЛЯ ВСЕХ КЛИНИЧЕСКИХ СЛУЧАЕВ

Рентгенографические пластины четырех размеров обеспечивают полноценную диагностику **пациентов с любой морфологией** во всех клинических ситуациях.

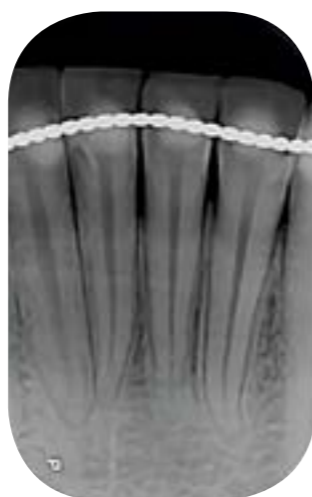
Пародонтология



Эндодонтия



Ортодонтия



Педиатрия



Диагностика кариеса



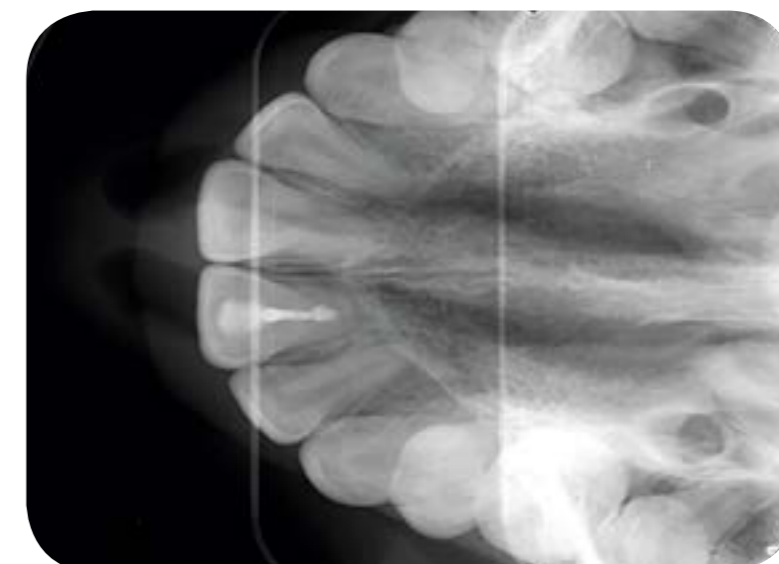
Имплантология



Жевательный отдел



Окклюзионные снимки



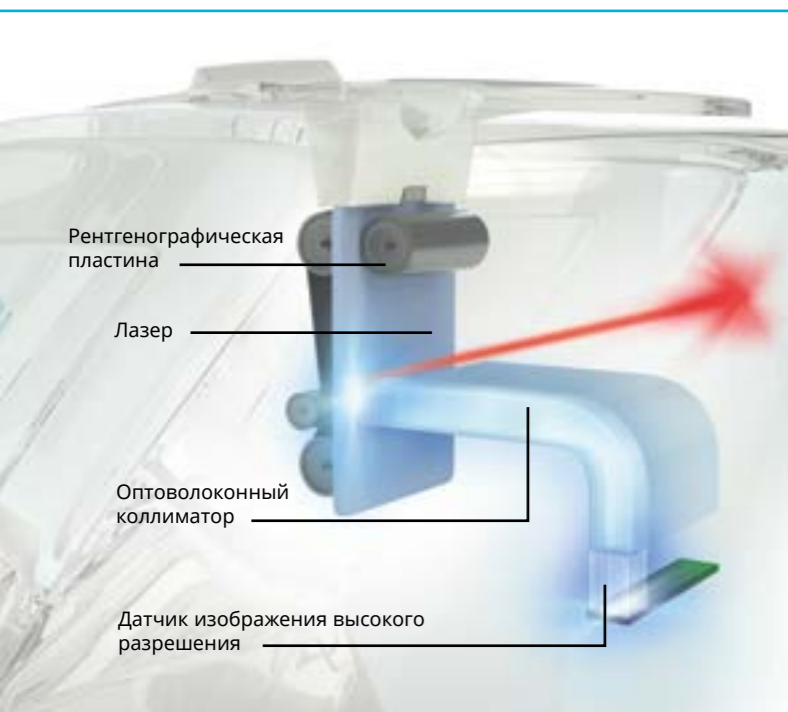
AIS - ПРОГРАММНОЕ ОБЕСПЕЧЕНИЕ НОВОГО ПОКОЛЕНИЯ ОТ ASTEON GROUP

Откройте для себя удобное и простое в использовании программное обеспечение ASTEON Imaging Suite с **полным набором инструментов для работы с рентгеновскими изображениями**.

ПО ASTEON Imaging Suite совместимо с операционными системами Windows[®] и Mac[®], поддерживает все устройства от ASTEON Group и поставляется в комплекте со сканером PSPIX2.



НЕПРЕВЗОЙДЕННАЯ КОНТРАСТНОСТЬ ДЛЯ УВЕРЕННОЙ ДИАГНОСТИКИ

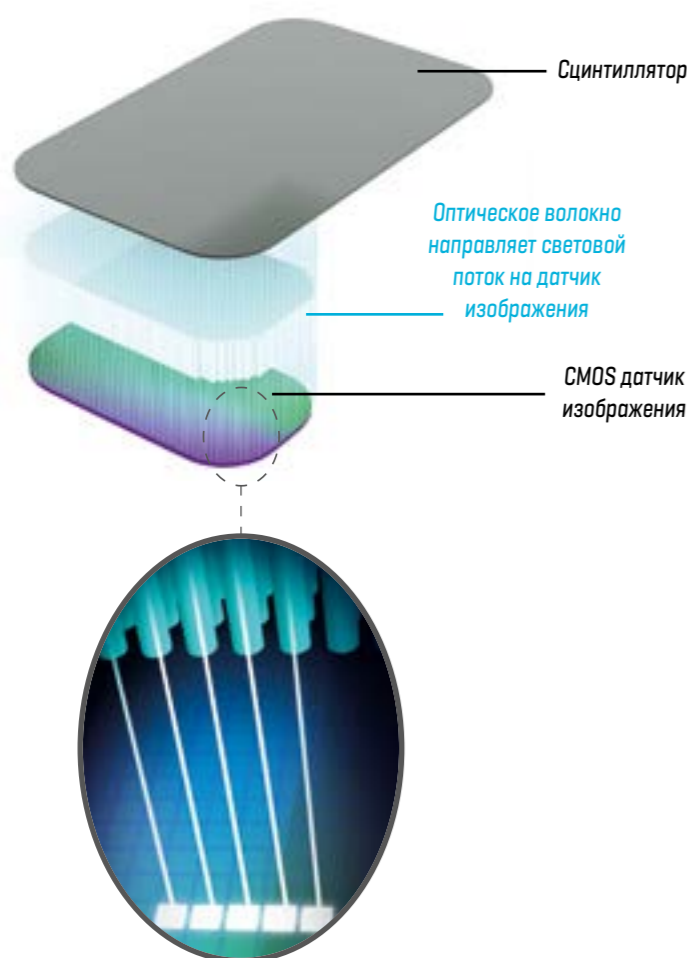


ИННОВАЦИОННЫЕ ТЕХНОЛОГИИ НОВОГО ПОКОЛЕНИЯ

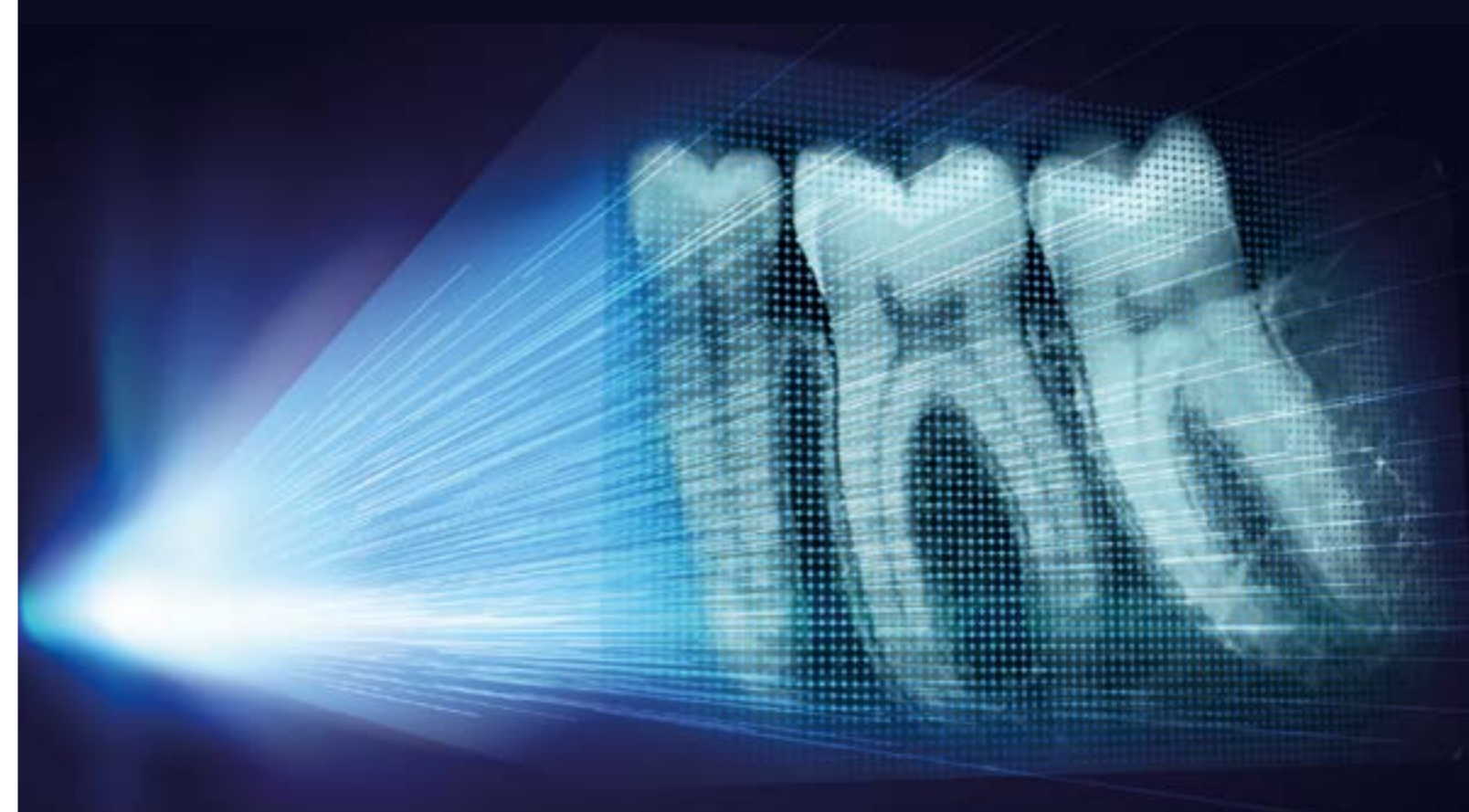
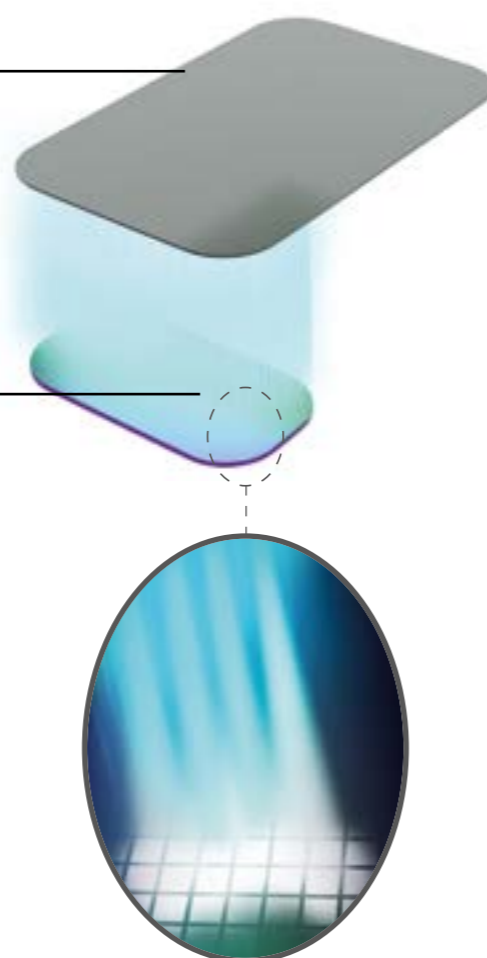
гарантируют получение детализированных, высококонтрастных, максимально информативных изображений исследуемых структур.

Сканер фосфорных пластин PSPIX2® воплощает новый стандарт качества прицельных рентгеновских исследований. Уникальная, разработанная компанией ACTEON Group, технология подавления шумов FIBER2PIXEL поднимает диагностическую пригодность изображений на недостижимый ранее уровень и расширяет границы диагностических возможностей, обеспечивая **наилучшую из возможных дифференциацию твердых и мягких тканей.**

С ТЕХНОЛОГИЕЙ FIBER2PIXEL®



БЕЗ FIBER2PIXEL®



2 FIBER PIXEL

Дифференциация тканей и анатомических структур

Технология FIBER2PIXEL® представляет собой плоский массив из множества параллельных оптических волокон с **чрезвычайно высокой способностью к светопроводности.** В процессе сканирования рентгенографической пластины оптические волокна направляют световой поток на **датчик изображения высокого разрешения** и отсекают рассеянное излучение. Применение FIBER2PIXEL® позволило поднять контрастность и детализацию получаемых рентгеновских снимков на новый технический уровень.

МЕНЬШЕ ИНВАЗИВНОСТЬ ОПЕРАТИВНОГО ВМЕШАТЕЛЬСТВА

Достоверная диагностика для определения объема лечения с предсказуемым результатом и наилучшим прогнозом

Твердые ткани зуба, анатомия корней и пульповой камеры, периферическая костная структура визуализируются на изображении с высочайшей точностью.

Со сканером рентгенографических пластин PSPIX2® диагностика становится быстрее и точнее!



ПРОСТОЙ И НАДЕЖНЫЙ

УМНЫЙ

СНИМАЙ И СКАНИРУЙ

Компанией АСТЕОН® разработан первый в мире компактный персональный сканер рентгенографических пластин

Оснащая свою клинику системой PSPIX²

- Вы получите снимок за несколько секунд.
- Уделите больше времени и внимания своему пациенту!

СНИМОК В ОДНО КАСАНИЕ

Цените свое время! Получите снимок за пару секунд с разработанной нами техникой "Click and Scan" / "Снимок в одно касание".

Сканер PSPIX² подключается к локальной сети клиники, полученное изображение выводится на цветной сенсорный кран, автоматически отправляется на выбранный пользователем компьютер и сохраняется в базе данных программного обеспечения.

ПОЛНОСТЬЮ АВТОМАТИЗИРОВАННЫЙ ПРОЦЕСС

- Поднесите пластину к разъему и система автоматически откроет заслонку приемного механизма.
- Сканер PSPIX² определит размер сканируемой рентгенографической пластины.
- В процессе сканирования система PSPIX² автоматически применит необходимые программные фильтры для повышения детализации и контрастности изображения.
- После сканирования система удалит информацию с пластины и подготовит ее к повторному использованию.
- PSPIX² самостоятельно переходит в режим энергосбережения при длительном простое.



Сканер PSPIX²

ЭКОНОМИЧНЫЙ, значительно надежней и долговечней визиографа
ПРОСТОЙ, обучение пользователя в течение нескольких минут
КОМПАКТНЫЙ, минимальный формат среди существующих аналогов
ЭЛЕГАНТНЫЙ, современный дизайн дополнит интерьер вашей клиники

ГАРАНТИРОВАННАЯ БЕЗОПАСНОСТЬ

PSPIX² УДИВИТ ВАС ПРОСТОТОЙ СОБЛЮДЕНИЯ ТРЕБОВАНИЙ ГИГИЕНЫ

● АВТОКЛАВИРУЕМЫЕ СЪЕМНЫЕ ЭЛЕМЕНТЫ

PSPIX² - **единственная** система, обеспечивающая столь высокий уровень гигиенической защиты.

- Все съемные части корпуса систем PSPIX² изготовлены из современного медицинского пластика, совместимого со всеми современными автоматическими моечно-дезинфекционными машинами и дезинфицирующими средствами.
- Закажите съемные части корпуса PSPIX² из автоклавируемого пластика* и не беспокойтесь о перекрестном инфицировании.

● ОПТИМАЛЬНАЯ ЗАЩИТА

Соблюдение протоколов гигиены на каждом этапе работы с PSPIX².

- Одноразовые гигиенические защитные чехлы гарантируют высочайший уровень защиты от перекрестного инфицирования.
- Приобретите и используйте стилус для работы с сенсорным экраном, минимизируйте контакт с аппаратом для поддержания стерильности поверхностей.

*Опция: съемные элементы корпуса из автоклавируемого пластика.



ТОНКИЕ И ГИБКИЕ БЕСПРОВОДНЫЕ ПЛАСТИНЫ

ДОСТУПНО 100%
СКАНИРУЕМОЙ ПЛОЩАДИ.
ПРИ СХОЖИХ РАЗМЕРАХ С ДАТЧИКАМИ ВИЗИОГРАФА,
ВЫ ПОЛУЧАЕТЕ ФАКТИЧЕСКИ БОЛЬШОЙ
РАЗМЕР, ЗА СЧЕТ ОТСУТСТВИЯ РАМОК.

СТАНДАРТНЫЕ ПЛАСТИНЫ

PSPIX 2	в комплекте 2 штуки	
Размер 0 (22 x 35mm) Детский		990215
Размер 1 (24 x 40mm) Детский/Взрослый периапикальный		990216
Размер 2 (31 x 41mm) Взрослый интерпроксимальный с разобщением / Периапикальный		990217
Размер 3 (27 x 54mm) Взрослый интерпроксимальный с разобщением		990218

ЗАЩИТНЫЕ ЧЕХЛЫ ДЛЯ ПЛАСТИН

PSPIX 2	300шт.	
Размер 0		700546
Размер 1		700547
Размер 2		700548
Размер 3		700549

	SOPROTABS Мягкие позиционеры для простого удержания сенсора пациентом (Набор из 500 шт.)	700406
	РАЗМЕР 4 (набор) ДЛЯ PSPIX2 В наборе идет 1 пластмассовый чехол для трех пластин размера 3, три пластины размера 3, 100 защитных чехлов размера 4.	990252
	ПЛАСТМАССОВЫЙ ЧЕХОЛ для получения снимков размера 4	990251
	3 ПЛАСТИНЫ размера 3	990248
	ЗАЩИТНЫЕ ЧЕХЛЫ размера 4 (100штук)	700644

soprotabs



- **МЯГКИЙ ПОЗИЦИОНЕР ДАТЧИКА**
- **ЛЕГКО ПРИЛИПАЕТ К ДАТЧИКУ**
- **БЕЗ ВКУСА, БЕЗ ЗАПАХА**
- **ОДНОРАЗОВЫЙ**

уп 500шт - ref 700406

ТЕХНИЧЕСКИЕ ХАРАКТЕРИСТИКИ

Сканер рентгенографических пластин PSPIX2.

Беспроводные пластины используются интраорально вместо датчика или пленки, затем сканируются, и изображение почти мгновенно выводится на экран компьютера. После считывания, снимок с пластины автоматически стирается. Беспроводные пластины многоразовые (до 20000 снимков), недорогие. В отличие от визиографа, срок службы системы многократно выше. Система совместима с любыми рентген аппаратами. Доступны 5 размеров изображения.

СИСТЕМА

Разрешение	20 линий/мм
Сканирование (быстрый режим)	1,6 с - 2,7 с
Сканирование (высокое разрешение)	2,1с - 3,6с
Подключение (сетевое)	Ethernet RJ-45
Габариты	Д. 154 x Г. 204 x В. 193 мм
Вес	2,6 кг
Напряжение питания	100 - 240В ~ 50 - 60 Гц

СИСТЕМНЫЕ ТРЕБОВАНИЯ ОС WINDOWS®

Операционная система	Windows® 7
Центральный процессор	4-ядра 2.6 ГГц
Оперативная память	4 ГБ
Жесткий диск	300 ГБ
Порты USB	2 USB порта 2.0 Hi-Speed
Видео карта	С поддержкой OpenGL 2.1 или DirectX 9 - 11 совместимая
Разрешение экрана	1600 x 1024
Сетевая карта	100 Мб/с - 1 Гб/с

РЕКОМЕНДУЕМЫЕ СИСТЕМНЫЕ ТРЕБОВАНИЯ ОС WINDOWS®

Операционная система	Windows® 10
Центральный процессор	4-ядра 2.6 ГГц
Оперативная память	8 ГБ
Жесткий диск	1 ТБ
Порты USB	4 порта USB2 Hi-Speed
Видео карта	Дискретная с 2 ГБ напорной памяти ATI или nVidia
Разрешение экрана	1920 x 1080
Сетевая карта	1 Гб/с

Выпускаемые компанией SOPRO, входящей в структуру ACTEON Group, медицинские сканеры рентгенографических пластин PSPIX2 предназначены для применения в стоматологии и являются устройствами Класса I (Class I).

Разработанное компанией de Gotzen, входящей в структуру ACTEON Group, программное обеспечение AIS (ACTEON Imaging Suite) соответствует Классу IIa (Class IIa) медицинского оборудования.

Перед началом работы с медицинским оборудованием и программным обеспечением ознакомьтесь с сопроводительной документацией в полном объеме.

PSPIX® и SOPRO® являются зарегистрированными торговыми марками, принадлежащими компании SOPRO.

“Все остальные торговые марки, упомянутые в документе, являются собственностью их соответствующих владельцев.”

РАЗМЕРЫ ПЛАСТИН

[КАТАЛОЖНЫЙ НОМЕР ДЛЯ ЗАКАЗА]

Размер 0 (990215)	22 x 35 мм
Размер 0 (990215)	22 x 35 мм
Размер 2 (990217)	31 x 41 мм
Размер 3 (990218)	27 x 54 мм
Размер 4* (990252)	69 x 54 мм

*Совмещенное изображение, получаемое при сканировании трех пластин 3-его размера. В комплект 990252 входят:

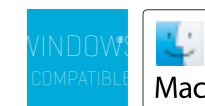
- чехол для установки трех пластин 3-его размера
- 3 рентгенографических пластины 3-его размера
- 100 гигиенических чехлов 4-ого размера

МИНИМАЛЬНЫЕ СИСТЕМНЫЕ ТРЕБОВАНИЯ ОС MAC®

Компьютер	MacBook® Pro 13.3" или iMac® 21.5"
Операционная система	10.12 Sierra
Центральный процессор	4 ядра 2.6 ГГц
Оперативная память	4 ГБ
Сетевая карта	1 Гб/с

РЕКОМЕНДУЕМЫЕ СИСТЕМНЫЕ ТРЕБОВАНИЯ ОС MAC®

Компьютер	iMac® 27"
Операционная система	10.14 Mojave и выше
Центральный процессор	4 ядра 2.6 ГГц
Оперативная память	8 ГБ
Сетевая карта	1 Гб/с



СКАНЕР РЕНТГЕНОГРАФИЧЕСКИХ ПЛАСТИН

PSPiX²

Артикул S_702_0015



КОМПЛЕКТАЦИЯ

- 2 пластины размера 1
- 2 пластины размера 2
- 100 защитных гигиенических чехлов размера 1
- 100 защитных гигиенических чехлов размера 2
- 1 бокс для хранения пластин
- 1 стилус
- 1 чехол для аппарата
- 1 чистящая пластина
- Программа AIS

**ПРЕДОСТАВЛЯЕМ
СКАНЕР
НА ТЕСТ-ДРАЙВ**

ПРИ ПОКУПКЕ В СЕТЕВУЮ КЛИНИКУ,

ДАРИМ ЕЩЕ 1 ПЛАСТИНУ В ПОДАРОК!

Представительство АСТЕОН в РФ и в странах восточной Европы.

129090, г. Москва, ул. Гиляровского, д.6, стр.1, оф. 212.

Тел: +7 (495) 1501323

E-mail: info.ru@acteongroup.com

www.acteongroup.com

ASTEON